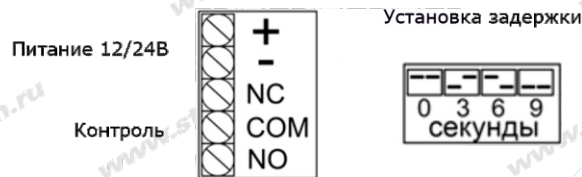


## ТЕХНИЧЕСКИЕ ХАРАКТЕРИСТИКИ

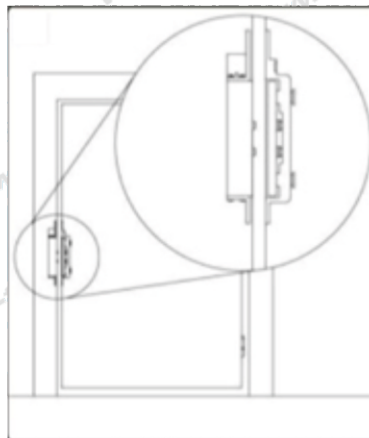
Модель	ST-ML100-2 v.2
Рабочее напряжение	12В/24В
Потребляемый ток при 12В	При старте – 1600 мА, удержание - 220мА
Потребляемый ток при 24В	При старте – 1000 мА, удержание - 130мА
Сигнал обратной связи	НЗ/НО
Сила удержания	1200 кг
Расстояние между замком и прижимной пластиной	В пределах 4 мм
Задержка	0/3/6/9
Рабочая температура	-40°C~+55°C
Материал	Алюминий
Размеры (ШxВxГ), мм.	30x257x6,5

## СХЕМА ПОДКЛЮЧЕНИЯ

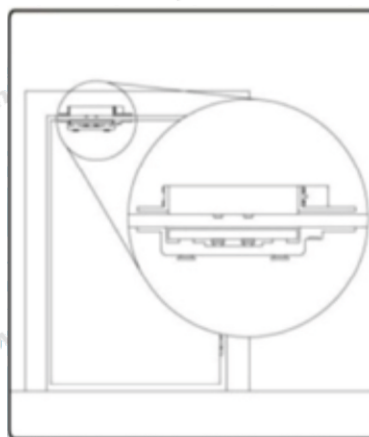


## ВАРИАНТЫ УСТАНОВКИ

Вертикальная установка замка.



Горизонтальная установка замка.

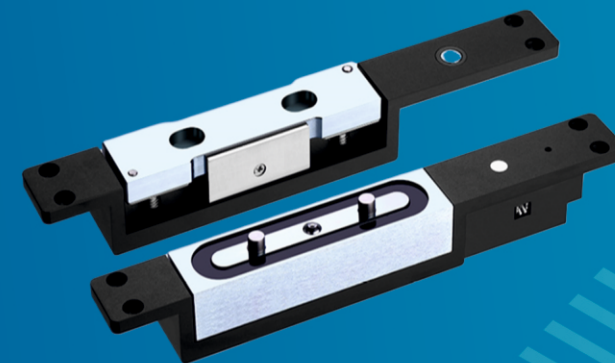


# ПАСПОРТ

(на одну единицу продукции)

Замок  
электромагнитный  
универсальный, накладной

**ST** SPACE  
TECHNOLOGY



модель:  
ST-ML100-2  
v.2

[www.st-tm.ru](http://www.st-tm.ru)

EAC

## 1. НАЗНАЧЕНИЕ

Электромагнитный замок предназначен для запирания дверей с возможностью дистанционного открывания, в том числе для работы совместно с аудио, видеодомофонами, контроллерами СКУД и кодовыми панелями. При установке положение ответной пластины можно отрегулировать в соответствии с зазором двери. Этот замок имеет два набора сигналов обратной связи NC и NO, а также регулируемую функцию задержки блокировки 0/3/6/9 секунд.

## 2. УСТРОЙСТВО И ПРИНЦИП РАБОТЫ

Электромагнитный замок состоит из двух частей: корпусной (электромагнита) и ответной пластины. Закрытие происходит при механическом контакте двух частей, корпусной и ответной друг к другу. При подаче напряжения подвижная ответная пластина притягивается к корпусной части замка. Удерживающие штыри корпусной части входят в специальные пазы на ответной пластине. Открытие замка происходит при снятии напряжения.

## 3. УСТАНОВКА

1. Расстояние между электромагнитным замком и ответной пластиной варьируется в зависимости от фактического зазора между дверью и замком, поэтому в процессе установки необходимо произвести регулировку. Сначала ослабьте крепежные винты пластины, а затем отрегулируйте винты. Расстояние между электромагнитным замком и ответной пластиной составляет 3-4 мм, что является оптимальным. После регулировки необходимо затянуть крепежные винты.

2. Электромагнитный замок и ответная пластина должны быть установлены лицом друг к другу и не должны быть смещены.

3. После установки включите питание для проверки. Если замок не блокируется после закрытия двери, вы можете слегка отрегулировать расстояние между электромагнитным замком и ответной пластиной (но оно должно быть не менее 2 мм).

Если ответная пластина не может быть открыта из-за отсутствия отскока после разблокировки, вы можете соответствующим образом увеличить расстояние между электромагнитным замком и ответной пластиной.

## 4. КОМПЛЕКТ ПОСТАВКИ

-замок электромагнитный.....	1 шт.
-ответная пластина.....	1 шт.
-установочный комплект .....	1 шт.
-паспорт.....	1 шт.
-упаковочная коробка.....	1 шт.

## 5. ПРАВИЛА ХРАНЕНИЯ И ТРАНСПОРТИРОВКИ

В помещениях для хранения изделия не должно быть паров кислот, щёлочи, агрессивных газов и других вредных примесей, вызывающих коррозию. Устройства в транспортной таре перевозятся любым видом крытых транспортных средств, в соответствии с требованиями действующих нормативных документов.

## 6. МЕРЫ БЕЗОПАСНОСТИ

**Монтаж должен осуществляться квалифицированным специалистом, прошедшим специальную подготовку.**

При сборке/разборке конструкции необходимо соблюдать элементарную осторожность при работе с инструментом.

Не допускается чистка внутренностей замка с применением агрессивных химикатов (кислот, щелочей). Замок может быть поврежден, если дверь захлопнуть с большим усилием. Не устанавливайте и не используйте устройство в местах с температурой ниже  $-40^{\circ}\text{C}$  и выше  $+55^{\circ}\text{C}$ .



### ВНИМАНИЕ!

Несоблюдение рекомендаций по установке и эксплуатации устройства приведет к его повреждению и снятию с гарантийного обслуживания.

## 7. ПРАВИЛА УТИЛИЗАЦИИ

Изделие утилизировать как бытовую технику без принятия специальных мер защиты окружающей среды.

## 8. ГАРАНТИИ ИЗГОТОВИТЕЛЯ

Предприятие изготовитель гарантирует средний срок службы изделия – не менее 5 лет. Гарантийный срок эксплуатации – 12 месяцев с даты приобретения. При отсутствии документа, подтверждающего факт приобретения, гарантийный срок исчисляется от даты производства. Предприятие изготовитель гарантирует соответствие изделия требованиям эксплуатационной документации при соблюдении потребителем правил транспортирования, хранения, монтажа и эксплуатации. Гарантийными случаями не признаются следы ржавчины на покрытии замков при условии их эксплуатации на улице и/или в присутствии антигололедных реагентов, солевого тумана, повышенной влажности и т.п. Техническое обслуживание изделия должно проводиться не реже одного раза в год.

Ежегодные работы по техническому обслуживанию включают:

- проверку работоспособности изделия, согласно инструкции по монтажу;
- проверку целостности корпуса изделия, надёжности креплений, контактных соединений;
- очистку корпуса изделия от пыли и грязи.

## 9. СВИДЕТЕЛЬСТВО О ПРИЕМКЕ

Электромагнитный замок ST-ML100-2 изготавливается в соответствии с директивой 2014/30/EU об электромагнитной совместимости и признан годным к эксплуатации.

Сделано в Китае.

Изготовитель (продавец): Манжоули Смарт Технолоджи Продактс Ко., Лтд.

Адрес: Китай, 021400, г. Маньчжурия КНР, ул. СиньХуа торговый дом, подъезд 3, офис 3-5  
[www.intellectchina.cn](http://www.intellectchina.cn)

Адрес: 121087, г. Москва, вн.тер. г. муниципальный округ Филевский парк, пр-д Береговой, д. 5А, к.2, кв.124

Импортер: юридическое лицо, уполномоченное принимать претензии и производить гарантийный ремонт и замену товара на территории РФ:  
ООО «Ист Трейд»

Тел. 8 (800) 775-20-90

Дата изготовления: июль 2024 г.

Продавец (наименование и адрес):

Дата продажи: \_\_\_\_\_ /

/ Подпись продавца